

PROCAD Systems AB

Har været i CAD-branchen i snart 30 år. Vi er udviklere af CAD-programmet ELPROCAD, som er Sveriges mest udbredte program til produktion af eldokumentation. Bagom programmet er personale med lang elteknisk baggrund. Vore kunder er alt fra store foretagender til enmandsfirmaer i mange forskellige brancher og lande.

Kortfattet beskrivelse

ELPROCAD *ic Plan* leveres med et integreret kraftfuldt CAD-program, BricsCAD ver. 13. Programmet arbejder direkte i standard filformatet .dwg helt uden nogle konverteringer. Du behøver ingen AutoCAD/AutoCAD LT idet ELPROCAD/BricsCAD kan læse og gemme i 2013-formatet og nedad.

Indeholder de symboler og funktioner som du behøver for at tegne:

- Plan og Installationstegninger
- Oversigtsskema
- Tavlefortegnelse
- Et-stregsskema
- CAD tegning

Systemkrav:

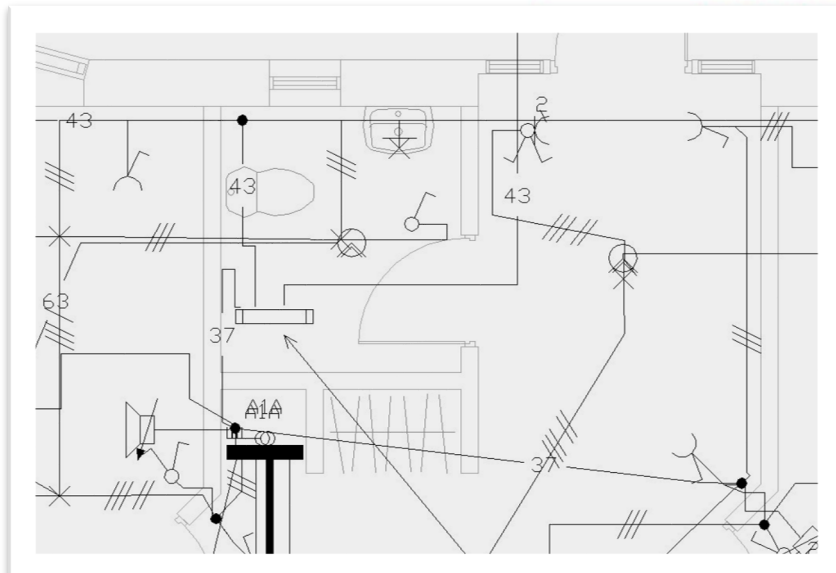
Programmet indeholder et integreret CAD-program, BricsCAD, så du behøver IKKE AutoCAD eller AutoCAD LT.

Operativsystem:
Windows 7, 8 og 10, 32 og 64-bit.
Minimum 2GB Ram, anbefales.

Programmet er i dansk sprogversion.

ELPROCAD[®] *ic Plan*

Version 2.0 DK



Da arbejdsmetoden i **ELPROCAD *ic Plan*** udvikledes tog vi udgangspunkt i at også en person som ikke sidder og tegner kontinuerligt skal kunne anvende programmet. Programmet skal hjælpe brugeren med instruktioner mens arbejdet foregår. Dertil bruges "ELPROCAD-assistenten".

I dette produktblad kan du læse om hvad ELPROCAD *ic Plan* kan hjælpe dig med.

Dokumenttyper

ELPROCAD *ic Plan* indeholder symboler, sammensatte symboler (f.eks. brydere og udtag), blanketter og kommandoer til at fremstille f.eks.:

- Plan og Installationstegninger
- Oversigtsskema
- Tavlefortegnelse
- Et-stregsskema
- CAD tegning



Symboler, tegnemiljø

ELPROCAD *ic Plan* indeholder symboler fra symbolstandarden IEC 60617 DB. Ud over dette findes der funktioner til at lave enkle bygningstegninger, egne symboler, lysrørsarmaturer og tegningsopsætning.

Vælg symboler direkte i værktøjsfeltet ved hjælp af symbolbilleder på knappen samt et tooltips eller fra en dialogboks med store tydelige symbolbilleder, en ikonmenu, med forklarende tekst.

Væggene brydes automatisk op ved indsættelse af døre / vinduer og tilbagestilles hvis emnet flyttes eller tages bort.

ELPROCAD-assistenten hjælper med:

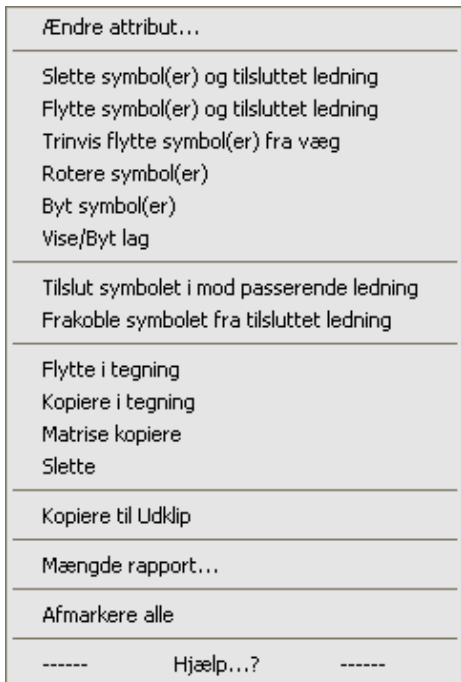
- Se og vælge hvilken type af installation du arbejder med. Belysning, kraft, tele, alarm etc.
- Se og vælge hvilket installations lag symbolet skal indsættes på.
- Se og angive information om betegnelse, norm og monteringshøjde for symbolet.
- Anvende målvisning med mulighed for direkte at skrive eksakte målangivelser.
- Vælge at lave en matrice indsættelse ved at angive antal eller faste mål.

ELPROCAD *ic Plan* er der en meget effektiv håndtering af symboler og ledninger.

Symbolerne følger automatisk væggene ved indsættelse og placeres på en af brugeren forindstillet afstand fra væggen.

Ledningerne hjælper dig med at lave korrekte tilslutninger mod symbolerne samt at lave pæne ledningstræk ud fra væggene. Denne automatik kan naturligvis udkobles for at kunne tegne på fri hånd hvor det ønskes.

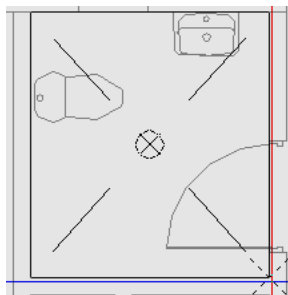
Højreklikker du på et symbol, leder eller tekst vises et udvalg af funktioner for just det objekt. F.eks. *Tilslut symbolet mod passerende ledning*.



Når funktionen for *Skabe egne armaturer* er valgt, vises der et billede i ELPROCAD-assistent af hvordan armaturet kommer til at se ud, inden du begynder at tegne det på tegningen. Du kan siden indsætte det via tydelige ikonmenuer.

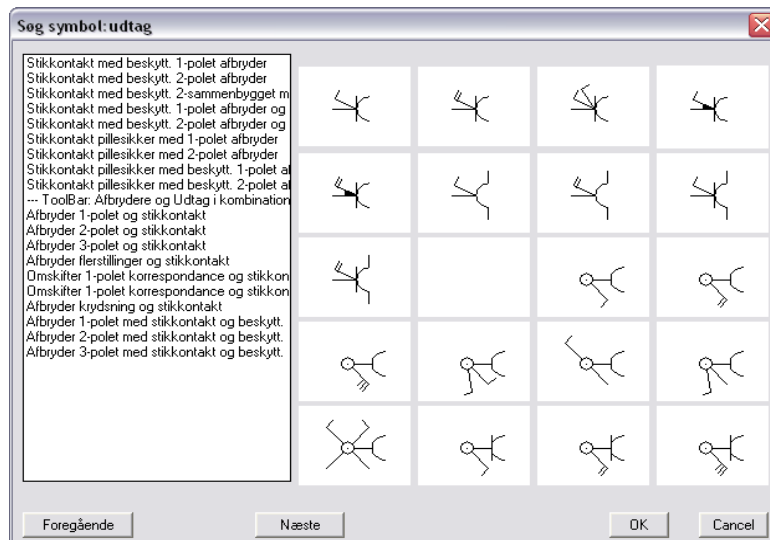


Programmet hjælper dig med at centrere symboler i et rum:



Søg symbol

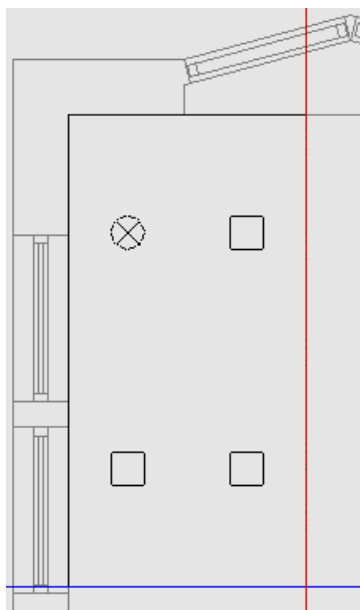
For hurtigt at kunne finde et symbol i **ELPROCAD ic Plan** findes en søgefunktion hvor du kan angive en søgestreng, f.eks. *udtag*.



Der bliver da præsenteret et søgeresultat i en ikon menu hvor alle symboler som indeholder ordet *udtag* præsenteres. Du kan da vælge direkte at indsætte det symbol du ønsker eller åbne det Værktøjsfelt, hvor symbolet findes.

Matricer

ELPROCAD ic Plan hjælper dig med at lave pæne installationer ved hjælp af en matricefunktion. Her kan du angive det antal symboler som skal rummes på en bestemt flade eller du angiver en fast afstand imellem symbolerne. Programmet indsætter da så mange symboler som der kan være på fladen med den angivne afstand imellem.



Hjælp Online

Selv om programmet er meget let anvendt, behøver man hjælp en gang imellem.

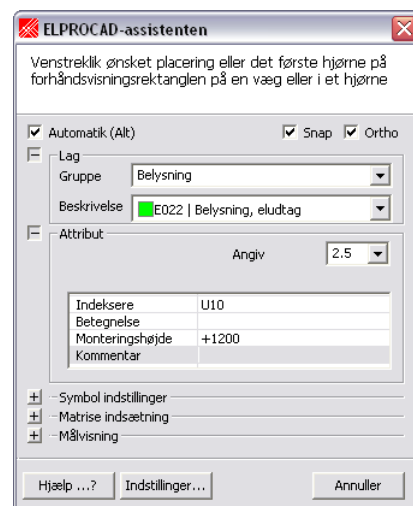
Som online-hjælp findes ELPROCAD-assistent med anvisninger om hvad du skal gøre når du har valgt et symbol eller en kommando. I online-hjælpen er der mulighed for at vælge *Hjælp* i hver pulldownmenu for at få assistance til de kommandoer som findes der.

Med programmet følger der også et udførligt øvelseshæfte med gennemarbejdede øvelseseksempler. Naturligvis findes også en let forståelig hjælpefil til programmet.

Kommunikation

ELPROCAD ic Plan giver dig stor frihed til at flytte information til andre programmer:

- Tegninger lavet med **ELPROCAD ic Plan** er kompatible med de øvrige programmer i ELPROCAD-familien.
- Tegningsfilerne følger AutoCAD standardformat (.dwg) og kan derfor anvendes af forskellige AutoCAD baserede programmer.



Interesseret! Venligst kontakt os

ELPROCAD.DK

Telefon: **+45 43 53 61 72**
 Mobil: **+45 40 30 66 72**
 Mail: **info@elprocad.dk**
 Hjemmeside: **www.elprocad.dk**