



tegnes komponenterne ud med de dimensioner som er angivet i komponentdatabasen.

Det er meget let at konstruere egne symboler som du enkelt kan strukturere, erstatte og fjerne. På så vis kan du skabe menuer af dine egne symboler præcis som du vil have dem.

Der er en søgefunktion som gør at du kan søge og finde iblandt de symboler som følger med programmet.

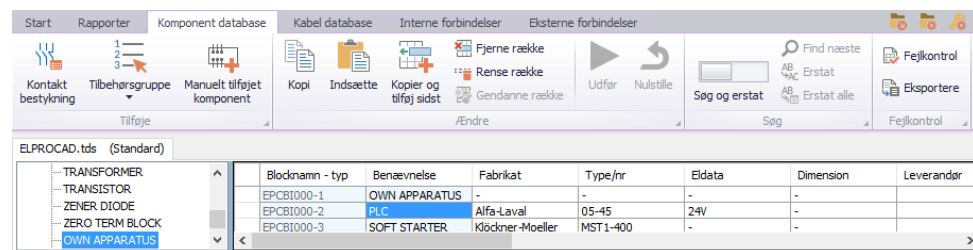
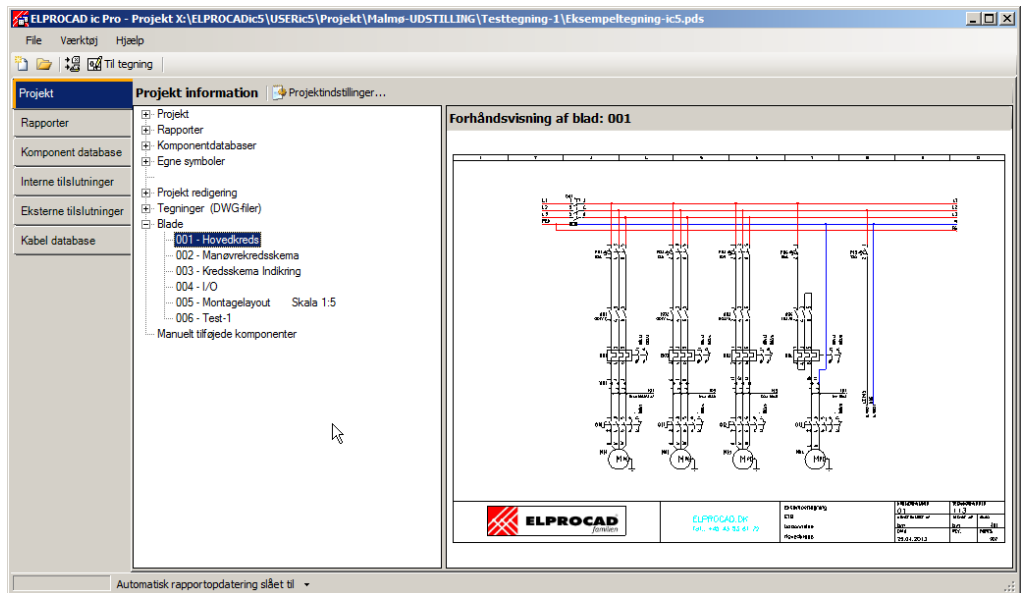
For nemt at hjælpe med at flytte imellem tegninger og se hvilke tegninger som findes i projektet er der en speciel dialogboks med flige og som kan være åben hele tiden mens man arbejder med tegningen.

Tegnemiljø og projektvindue kan være åbent samtidigt, hvilket gør det ekstra effektivt at arbejde med to skærme.

I dialogen for fejlrapporter kan man direkte udlæse hvad fejlkoderne betyder. Man kan filtrere filen så man nemmere kan finde rundt i fejlmeddelelserne. Dialogen kan være åben mens du arbejder og tilretter filen.

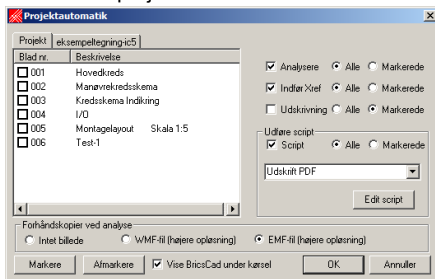
## Projekthåndtering m.m.

Ved at anvende funktioner for *Filter*, *Søg* og



*Erstat* opnår man en meget nem og sikker måde til at redigere information direkte i projektdatabasen.

Via projektautomatikken kan du vælge f.eks. at indføre krydsreferencer og udskrive alle eller markerede blade. Du kan samtidig køre scripts, småprogrammer, som f.eks. bytter tegningshovedet, ændrer sprog på kommentarer eller bytter en tekst i tegningshovedet på alle blade i projektet.



Grundindstillingen for programmet gemmes i hvert projekt. Indstillinger for bl.a. farver, tekster, blankettyper, symbol standard og komponentdatabaser gemmes sammen med en projektinformation f. eks. kunde, projekt-navn og tegningsnummer. Ved indsætning af tegningshoved og rapporter skrives projektinformationen automatisk ind i tegningshovedet.

## Krydsreferencer

ELPROCAD ic Pro skaber krydsreferencer online for bl.a. signaler, relæspoler og kontakter samt giver automatisk fortsættelsesblad i tegningshovedet.

Signalhenvisninger og krydsreferencer laves til både bladnummer og linealposition på blanke, f. eks. 002/8A. Højreklikker du på en reference kan du vælge at gå til det signal/symbol henvisningen gælder.

Programmet kan lave en fuldstændig krydsreference/analyse og kontrollere at apparater og kontakter ikke tidligere er anvendt og rapporter de fejl som opdages. I fejlrapporten kan du klikke på en fejlttekst, så udpeges fejlen

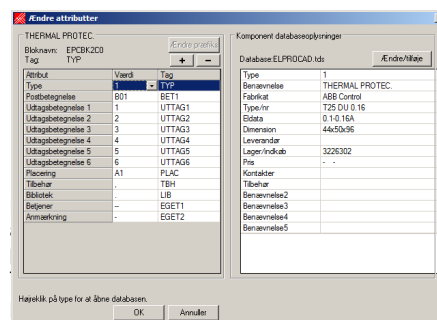
direkte på dit diagram. ELPROCAD ic Pro har også en unik bladhenvissningsfunktion. Marker f.eks. en relæspole så vises alle tilhørende kontakter i en sorterbar liste. Peg på en kontakt i listen så skifter programmet blad og peger på symbolet. Godt både ved konstruktion og fejlsøgning.

## Rapporter

ELPROCAD ic Pro giver et godt overblik over dine projekter ved at sammenstille materialet du anvender i forskellige typer af rapporter. Alle rapporter kan simpelt ændres ved at højreklikke og vælge at tilføje en ny eller tage en kolonne bort. Ligeså enkelt kan du bytte kolonneubrik, ændre kolonnebredde eller filtrere indholdet i kolonnen.

Højreklikker du på et apparat i rapporten kan du vælge at gå til symbolet på kredsskemaet. Rapporterne kan udskrives direkte i Excel-format til videre behandling hvis man vil.

Når du indsætter et symbol på skemaet så kan du vælge materiel inklusive eventuelt tilbehør direkte fra komponentdatabasen. Du kan også tillægge materiel i dit projekt som ikke tegnes ind på kredsskemaet, f.eks. for at få en så komplet bestillingsliste som muligt



standard materiel fra dine leverandører. Du kan anvende flere databaser i et projekt eller forskellige databaser for hvert projekt.

## Kommunikation

ELPROCAD ic Pro giver dig stor frihed med at flytte information til andre programmer:

- Tegninger og projekter som er lavet med ELPROCAD ic Pro er fuldt kompatible med øvrige programmer i ELPROCAD-familien.
- Tegningsfilerne følger AutoCAD standardformat (.dwg) og kan derfor anvendes af forskellige AutoCAD baserede programmer
- Import/eksport funktionen til komponentdatabasen i XML-format gør at du kan kommunikere med de fleste database programmer, såsom Access, Excel m.m.
- ELPROCAD ic Pro kan eksportere dine rapporter til dwg- og XML format samt txt-filer, så du kan kommunikere med f.eks. Word, Excel med videre.
- Dokumentlænker kan laves til eksterne dokumenter som vises sammen med komponentdatabasen.

## Hjælp

Selv om programmet er meget let anvendt, behøver man hjælp en gang imellem. Til programmet findes en udførlig manual og et øvelsessæfte med gennemarbejdede trænings eksempler.

Interesseret! Venligst kontakt os

**ELPROCAD.DK**

Telefon: +45 43 53 61 72  
 Mobil: +45 40 30 66 72  
 Mail: info@elprocad.dk  
 Hjemmeside: www.elprocad.dk