

PROCAD Systems AB

Har været i branchen for CAD-programmer i snart 30 år. Vi er udviklere af CAD-programmet ELPROCAD, som er Skandinaviens mest udbredte program til produktion af eldokumentation. Bagom programmet er personale med lang elteknisk baggrund. Vore kunder er alt fra store foretagender til enmandsfirmaer i mange forskellige brancher og lande.

Kortfattet beskrivelse

ELPROCAD 17.1 Pro er et brancetilpasset tillægsprogram til AutoCAD til at lave eldokumentation

Indeholder de symboler og funktioner som du behøver for at tegne:

- Kredsskema
- Hovedkredsskema
- Montagetegninger
- Ydre tilslutningsskema
- Et-stregsskema
- VVS-drift og reguleringsskema

Projekthåndteringen i **ELPROCAD 17.1 Pro** giver også automatiske kryds-, og signalreferencer, fejlkontrol samt automatisk generering af forskellige typer af rapporter. Nogle eksempler:

- Styklister
- Bestillingslister
- Prisliste
- Tegningsliste

Tillægsmodul:

ELPROCAD Forbind. Anvendes sammen med **ELPROCAD 17.1 Pro** for automatisk generering af intern og ekstern forbindelsesdokumentation i form af lister og rapporter. Nogle eksempler:

- Klemmelister
- Kabellister
- Interne forbindelsestabeller
- Eksterne forbindelsestabeller

Systemkrav:

ELPROCAD 17.1 Pro, fungerer sammen med AutoCAD 2015 og 2016.

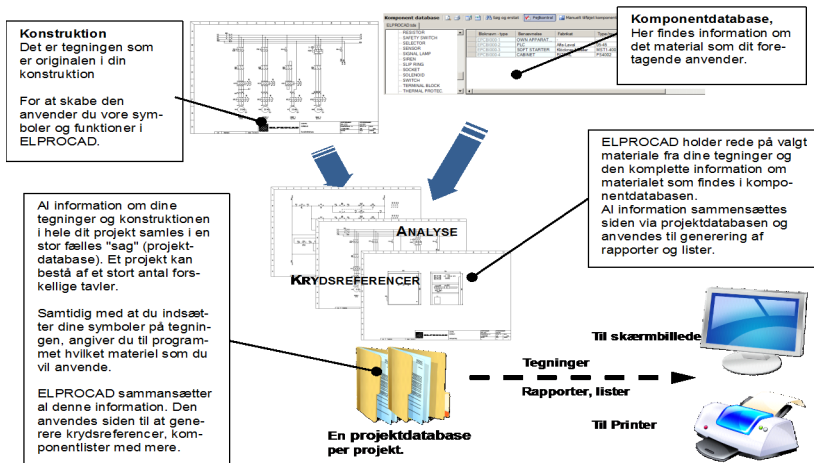
Operativsystem:

Windows 7, 8 og 10, 32 og 64-bit.
Minimum 2GB RAM anbefales.

Kan installeres som singellicens eller som flydende licens i netværk.

Programmet er i dansk, svensk og engelsk sprogversion.

ELPROCAD 17.1 Pro



Da arbejdsmetoden i **ELPROCAD 17.1 Pro** udvikledes holdt vi fast i at det er dig som konstruktør som skal have fuldstændig kontrol over det du tegner. Det er tegningen som er grunden til din konstruktion. Der angives hvilket apparat symbolet skal modsvare. Programmet hjælper dig siden med at kontrollere det du har lavet og giver dig den information tilbage som du vil have. Det kan være signal- og bladhenvisninger, krydsreferencer, forskellige typer af rapporter som styklister etc. alt sammen ud fra dine egne specifikationer. I dette produktblad kan du læse om hvad **ELPROCAD 17.1 Pro** kan hjælpe dig med.

Symboler og tegnemiljø

ELPROCAD 17.1 Pro indeholder symboler tilhørende postbetegnelses standarden IEC1082 og symbolstandarden IEC 617. Programmet dækker også funktions- og placeringsorienteret tegnemåde. Udover dette findes der funktioner til at lave egne symboler, tegningsblanketter og linealer.

Vælg symboler direkte fra værktøjsfeltet ved hjælp af symbolbillederne på knappen samt tooltips eller ud af en dialogrude med store tydelige symbolbilleder, og en ikonmenu, med forklarende tekst.

Forbindelseslinjerne brydes automatisk op ved symbolindsætning og laves igen når symbolet flyttes eller tages bort.

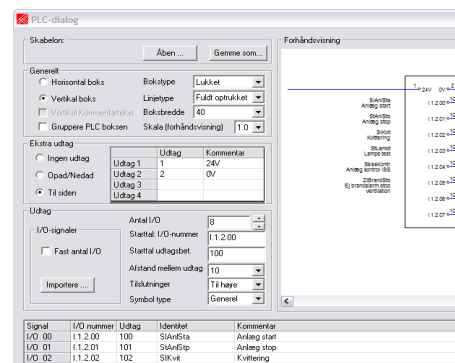
Ved symbolindsætning kan du se...

- hvilket materiale du har i komponentdatabasen og siden vælge, ændre eller tillægge det du vil have.
- hvilke hoved- og hjælpekontakter som er ledige på en specifik kontakt etc. Hvilke postbetegnelser som er anvendt i projektet.
- hvilke apparatskabsnavn (placeringer) som er anvendt i projektet.

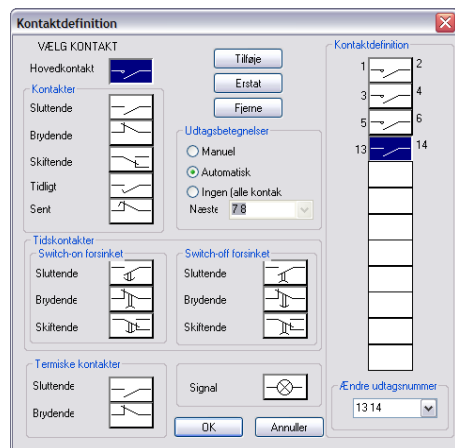
Du kan vælge at postbetegnelser, klemmenummer m.m. regnes op automatisk når du indsætter et symbol. Desuden husker programmet de værdier som oftest er de samme for flere symboler, f. eks. placeringen. Oftest er det bare at godkende værdierne, hvilket effektiviserer din tegning væsentligt. Højreklikker du på et symbol, linje eller tekst vises et udvalg af funktioner for objektet.

I **ELPROCAD 17.1 Pro** findes der en effektiv håndtering af information (attribut) til symbolerne. Du kan sortere og erstatte attributtekst for samtlige symboler som markeres. Du kan også søge og erstatte en tekststreng på hele din tegning uanset på hvilket blad informationen findes.

I PLC-dialogen med forhånds-visning ser du eksakt hvordan I/O-modulet kommer til at se ud inden du indsætter det. Du kan desuden gemme udseendet på I/O-modulet samt importere og eksportere I/O-lister.



Du kan nemt definere hoved- samt hjælpekontakter med udtags betegnelser på en kontakt, automatsikring, motorbeskyttelsesbrydere etc. i komponentdatabasen. Det betyder at det rette kontaktbillede automatisk tegnes op ved indsætning af hovedsymbolet.



Når kredsskemaet er klart kan du importere komponenterne til montagetegningen. Der tegnes komponenterne ud med de dimensioner som er angivet i komponentdatabasen.

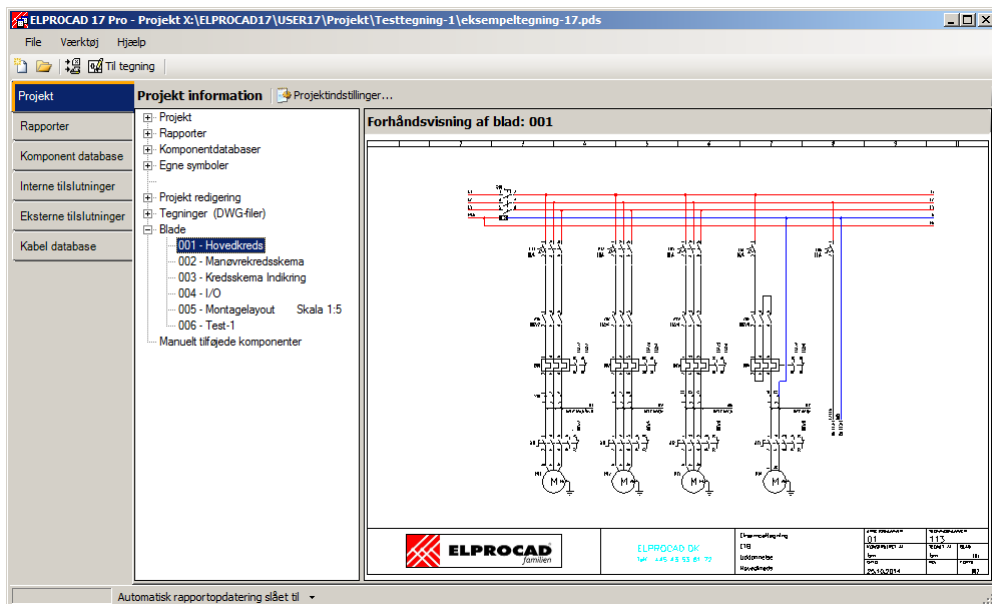
Det er meget let at konstruere egne symboler som du enkelt kan strukturere, erstatte og fjerne. På så vis kan du skabe menuer af dine egne symboler præcis som du vil have dem.

Der er en søgefunktion som gør at du kan søge og finde iblandt de symboler som følger med programmet.

For nemt at hjælpe med at flytte imellem tegninger og se hvilke tegninger som findes i projektet er der en speciel dialogboks med flige og som kan være åben hele tiden mens man arbejder med tegningen.

Tegnemiljø og projektvindue kan være åbent samtidigt, hvilket gør det ekstra effektivt at arbejde med to skærme.

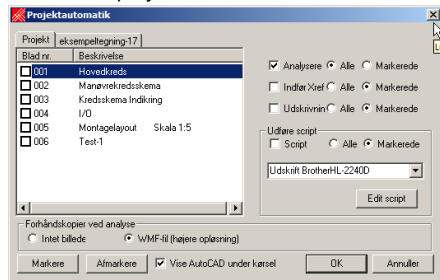
I dialogen for fejlrapporter kan man direkte udlæse hvad fejlkoderne betyder. Man kan filtrere filen så man nemmere kan finde rundt i fejlmeddelelserne. Dialogen kan være åben mens du arbejder og tilretter filen.



Projekthåndtering m.m.

Ved at anvende funktioner for *Filter*, *Søg* og *Erstat* opnår man en meget nem og sikker måde til at redigere information direkte i projektdatabasen.

Via projektautomatikken kan du vælge f.eks. at indføre krydsreferencer og udskrive alle eller markerede blade. Du kan samtidig køre scripts, småprogrammer, som f.eks. bytter tegningshovedet, ændrer sprog på kommentarer eller bytter en tekst i tegningshovedet på alle blade i projektet.



Grundindstillingen for programmet gemmes i hvert projekt. Indstillinger for bl.a. farver, tekst, blanketter, symbol standard og komponent-databaser gemmes sammen med en projektfiler f. eks. kunde, projekt-navn og tegningsnummer. Ved indsætning af tegningshoved og rapporter skrives projektfileren automatisk ind i tegningshovedet.

Krydsreferencer

ELPROCAD 17.1 Pro skaber krydsreferencer online for bl.a. signaler, relæspoler og kontakter samt giver automatisk fortsættelsesblad i tegningshovedet.

Signalhenvisninger og krydsreferencer laves til både bladnummer og linealposition på bladen, f. eks. 002/8A. Højreklikker du på en reference kan du vælge at gå til det signal/symbol henvisningen gælder.

Programmet kan lave en fuldstændig krydsreference/analyse og kontrollere at apparater og

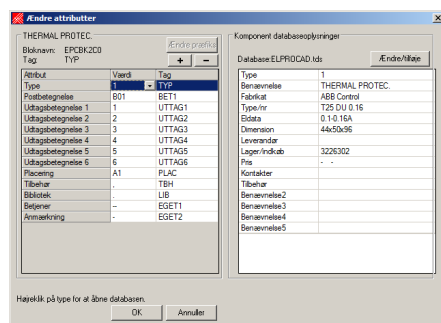
kontakter ikke tidligere er anvendt og rapportere de fejl som opdages. I fejlrapporten kan du klikke på en fejltæst, så udpeges fejlen direkte på dit diagram. **ELPROCAD 17.1 Pro** har også en unik bladhenvise-funktion. Marker f.eks. en relæspole så vises alle tilhørende kontakter i en sorterbar liste. Peg på en kontakt i listen så skifter programmet blad og peger på symbolet. Godt både ved konstruktion og fejlsøgning.

Rapporter

ELPROCAD 17.1 Pro giver et godt overblik over dine projekter ved at sammenstille materialet du anvender i forskellige typer af rapporter. Alle rapporter kan simpelt ændres ved at højreklikke og vælge at tilføje en ny eller tage en kolonne bort. Ligeså enkelt kan du bytte kolonnerubrik, ændre kolonnebredde eller filtrere indholdet i kolonnen. Højreklikker du på et apparat i rapporten kan du vælge at gå til symbolet på kredsskemaet.

Rapporterne kan udskrives direkte i Excel-format til videre behandling hvis man vil.

Når du indsætter et symbol på skemaet så kan du vælge materiel inklusive eventuelt tilbehør direkte fra komponentdatabasen. Du kan også tillægge materiel i dit projekt som ikke tegnes ind på kredsskemaet, f.eks. for at få en så komplet bestillingsliste som muligt



Når du har lavet ændringer i dit kredsskema anvender du funktionen *Analyse*. Dette gør at projektet opdateres og alle rapporter kommer til at indeholde dit nye materiel.

Komponentdatabasen opdaterer sig selv med standard materiel fra dine leverandører. Du kan anvende flere databaser i et projekt eller forskellige databaser for hvert projekt.

Kommunikation

ELPROCAD 17.1 Pro giver dig stor frihed med at flytte information til andre programmer:

- Tegninger og projekter som er lavet med **ELPROCAD 17.1 Pro** er fuldt kompatible med øvrige programmer i ELPROCAD-familien.
- Tegningsfilerne følger AutoCAD standard-format (.dwg) og kan derfor anvendes af forskellige AutoCAD baserede programmer
- Import/eksport funktionen til komponentdatabasen i XML-format gør at du kan kommunikere med de fleste database programmer, såsom Access, Excel m.m.
- ELPROCAD 17.1 Pro kan eksportere dine rapporter til *dwg*- og *XML* format samt *txt*-filer, så du kan kommunikere med f.eks. Word, Excel med videre.
- Dokumentlænker kan laves til eksterne dokumenter som vises sammen med komponentdatabasen.

Hjælp

Selv om programmet er meget let anvendt, behøver man hjælp en gang imellem. Til programmet findes en udførlig manual og et øvelseshefte med gennemarbejdede trænings eksempler.

Interesseret! Venligst kontakt os

ELPROCAD.DK

Telefon: +45 43 53 61 72
 Mobil: +45 40 30 66 72
 Mail: info@elprocad.dk
 Hjemmeside: www.elprocad.dk