



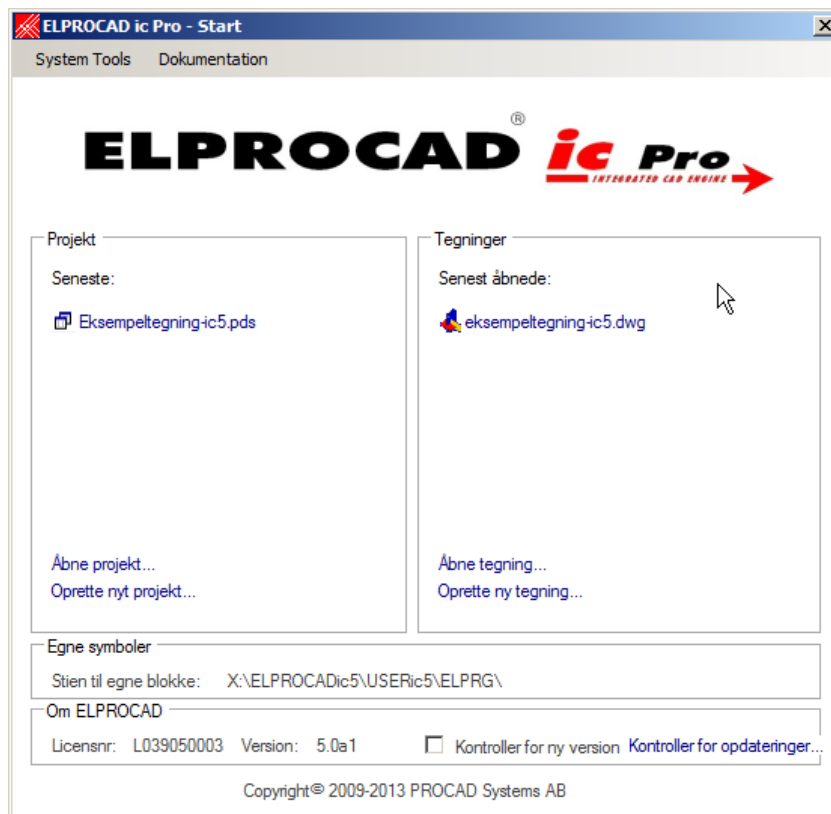
**ELPROCAD**<sup>®</sup>  
*familien*

## Funktionalitet og nyheder i **ELPROCAD ic 5.0**

**ELPROCAD ic 5 Pro og Basic** indeholder de symboler og funktioner du behøver for at tegne, **Kreds-**, **Hovedkreds-**, **Ydre tilslutningsskema**, **Montagetegninger**, **PLC'er** samt **Et stregs-skema** på en effektiv måde.

I **ELPROCAD ic Pro** indgår også funktioner til automatiske kryds og signalreferencer samt automatisk generering af komponentlister, bestillingslister og mange andre rapporttyper.

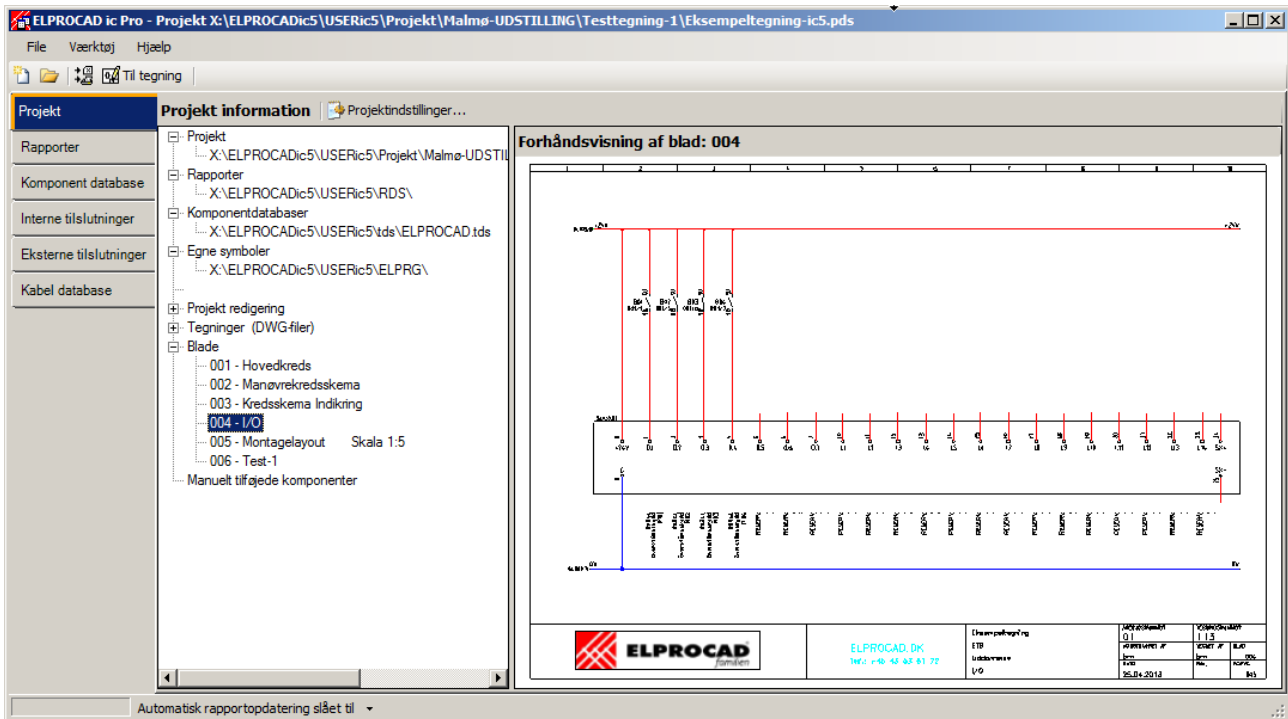
- **ELPROCAD ic 5.0** Har en start-dialog som gør det nemt at starte nye eller eksisterende tegninger og / eller projekter. Programmet startes enten ved at klikke direkte på en tegning eller et projekt.



- Programmet installeres som **Dansk**, **Engelsk** eller **Svensk**.
- **ELPROCAD ic 5.0** indeholder en helt ny version af "CAD-motoren" (ver. 13). Dette indebærer at programmet skriver og læser op til nyeste AutoCAD fil format.

• **Brugerdialogen i projektvinduet for ELPROCAD ic 5.0 giver et godt overblik og gør det nemt at nå funktioner som:**

- Projekt oversigt og indstillinger
- Alle rapporttyper
- Komponent database
- Interne og Eksterne rapporter
- Kabel database
- Vælge skemablade fra forhåndsvisningen.



- Ved at markere et *Analyseret* blad i træstrukturen, ovenfor til venstre, 004-I/O er vist, fremkommer en **forhåndsvisning** til højre i *Pro*-vinduet. ELPROCAD kan startes ved at klikke på det blad der skal arbejdes med.
- I træstrukturen kan man direkte læse hvilke tegninger, blade, komponentdatabaser og søgeveje til rapporter og egne symboler som er defineret i det pågældende projekt.
- Lister / rapporter kan indføres som en del af den aktuelle tegning / kredsskema.
- Der medfølger et 52 siders øvelseshæfte på Dansk / Engelsk.
- Hastigheden i systemet under bladsift og analyse er kraftigt forøget.
- Intern / Ekstern modulet er ét tilkøbs modul, Forbind.
- Alle rapporter kan eksporteres til Excel format med de medfølgende Excel-templates.
- Nye projekter i ic Pro læser direkte i XML-komponentdatabaser med tdsx-format.
- I projekter som anvender XML-komponentdatabaser kan der frit defineres nye kolonner, også kolonner med link til web eller lokale PDF dokumenter f.eks. datablade.
- Eksisterende komponentdatabaser i tds-format kan eksporteres til XML-format med *tdsx* ekstension.

## Funktionalitet og nyt i ELPROCAD IC 5.0

- ELPROCADs databaser kan være enten Excel eller Tds format.
- Dokument link i en XML-komponentdatabase kan åbnes med *Ændre Attribut* i tegnemiljøet.
- Dialogen for fejlrapporter i tegnemiljøet er opdateret. Her kan nu direkte udlæses hvad fejlkoderne betyder og køre *Ændre Attribut* og *Bladhenvvisning* på udvalgte symboler.
- Ved at anvende funktioner for *Filter*, *Søg* og *Erstat* kan man på en effektiv måde redigere information direkte i projektet. Informationen overføres automatisk til de berørte blade:

**Projekt redigering**

\* Hele projektet | Uden placering | EXTERN

	Placering	Postbetegnelse	Blad	Benævnelse	Bloknavn	Ty	Tilbehør	Bibli	U1	U2	U3
Filter	*	*	*	*	*	*	*	*	*	*	*
Søg	*	B02	*	*	*	*	*	*	*	*	*
Erstat	*	B09	*	*	*	*	*	*	*	*	*
	A1	B01	001	CONTACT SYMB	EPCBI06C				95	96	
	A1	B01	002	CONTACT	EPCBDO...				95	96	
	A1	B01	001	CONTACT SYMB	EPCBI05C				97	98	
	A1	B01	004	CONTACT	EPCBDO...				97	98	
*	A1	B09	001	THERMAL PROT...	EPCB62C0	1	.	.	1	2	3
*	A1	B09	001	CONTACT SYMB	EPCBI06C				95	96	
*	A1	B09	002	CONTACT	EPCBDO...				95	96	
*	A1	B09	001	CONTACT SYMB	EPCBI05C				97	98	
*	A1	B09	004	CONTACT	EPCBDO...				97	98	
	A1	B03	001	THERMAL PROT...	EPCB62C0	1	.	.	1	2	3
	A1	B03	001	CONTACT SYMB	EPCBI06C				95	96	
	A1	B03	002	CONTACT	EPCBDO...				95	96	
	A1	B03	001	CONTACT SYMB	EPCBI05C				97	98	
	A1	B03	004	CONTACT	EPCBDO...				97	98	

- Redigering af komponentdatabasen gøres direkte i tabellen hvor du også har mulighed for at anvende *Søg* og *Erstat* funktioner, se herunder:

ELPROCAD ic Pro - Projekt X:\ELPROCADic5\USERic5\Projekt\Malmø-UDSTILLING\Testtegning-1\Eksempeltegning-ic5.pds

File Værktøj Hjælp

Til tegning

Projekt Komponent database Søg og erstat Fejlkontrol Manuelt tilføjede komponenter...

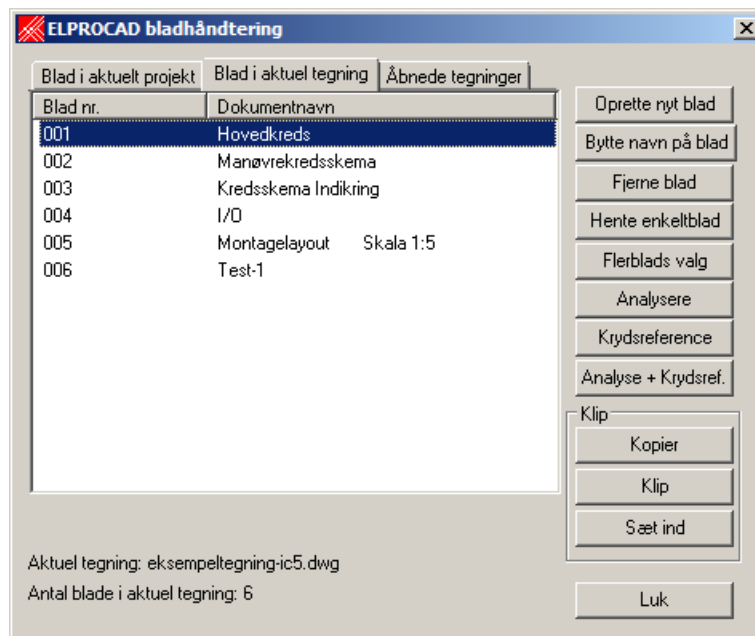
Rapporter ELPROCAD tds

... TRANSFORMER  
 ... TRANSISTOR  
 ... ZENER DIODE  
 ... ZERO TERM BLOCK  
 ... OWN APPARATUS  
 ... ACCESSORY ##1  
 ... ACCESSORY ##2  
 ... ACCESSORY ##3  
 ... ACCESSORY ##4

Bloknavn - type	Benævnelse	Fabrikat	Type/nr	Eldata
*	*	*	PS4002	*
*	*	*	*	*
EPCBI000-1	OWN APPARAT...	-	-	-
EPCBI000-2	PLC	Alfa-Laval	05-45	24V
EPCBI000-3	SOFT STARTER	Klöckner-Moeller	MST1-400	-
EPCBI000-4	CABINET	RITTAL	PS4002	-

Automatisk rapportopdatering slået til

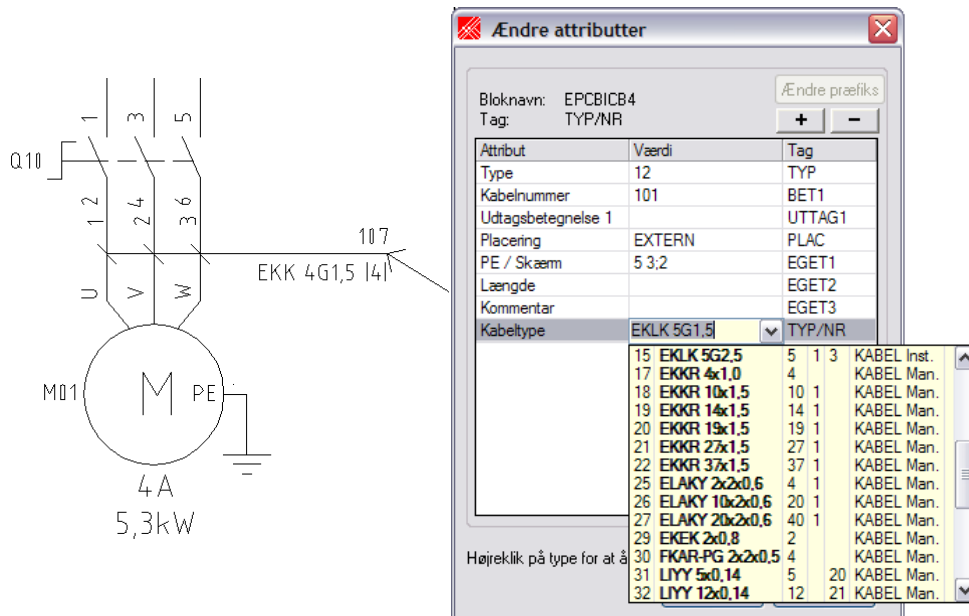
- Ved hjælp af *Revisionshåndtering* kan man fryse projektet. Efter revideringer kan der siden skabes revisions/ændrings-rapporter for apparater samt interne/eksterne forbindelser.
- Det er nemt at indføje eget logo i tegninger og rapporter fra forskellige filformater.
- Der kan åbnes et projekt direkte i tegnemiljøet, alternativt at lukke et åbent projekt, og fortsætte med at tegne projektløst.
- Tegnemiljøet og projektvinduet kan være åbent samtidig og er dermed tilpasset til optimalt at anvendes **på to skærme**.
- *ELPROCAD Bladhåndtering*. Funktionerne *Åbne blad i projekt*, *Flerbladshåndtering* og *Åbnede tegninger* er nu samlet i én dialog med flig-håndtering. Dialogen kan stå åben under arbejdet.
- Funktionen *Hente enkeltblad* i *Flerbladshåndtering*. Funktionen anvendes til at skabe et nyt blad i en flerbladstegning og hente alle objekter fra en enkeltbladstegning.



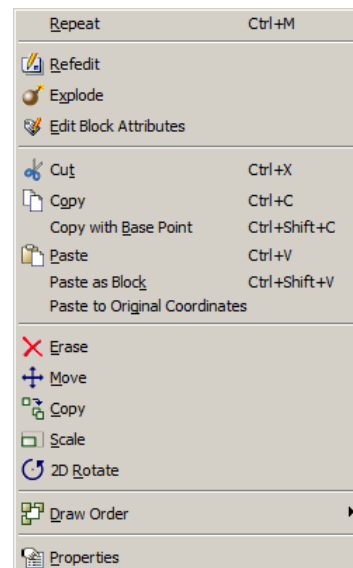
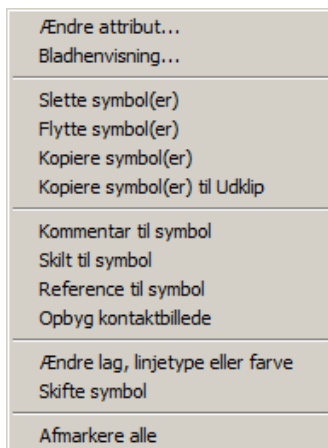
- Funktionen *Reference til symbol* bruges til at skabe en krydsreference direkte imellem forskellige symboler, også egne.
- Farvedatabasen til kabelparterne er opdateret ifølge CENELEC direktiv.
- Klemmer med forskellige postbetegnelser skilles ad og summeres hver for sig i komponentlisten, f.eks. X01 (6 stk.), X02 (4 stk.).
- Mulighed for at bruge flere navngivne komponentdatabaser på samme tid.
- Ny funktion til, Koncepttegninger, man kan lagre og strukturere hele konstruktioner.
- Med funktionen *Skilt til symbol* kan der knyttes **skilteinformation** til et symbol og med den information skabes der en skilte rapport.

## Funktionalitet og nyt i ELPROCAD IC 5.0

- For at mindske risikoen for konstruktionsfejl når der tegnes *Forbindelsesgivende* er der en indstilling som automatisk slår *SNAP* til koordinater når ESC-knappen trykkes ind.
- I stedet for at tegne ydre tilslutningsskema kan der tegnes kabler direkte ind i kredse eller hovedkredsskema. Forbind Intern/Ekstern laver siden forbindelsesdokumentation ud fra denne information.



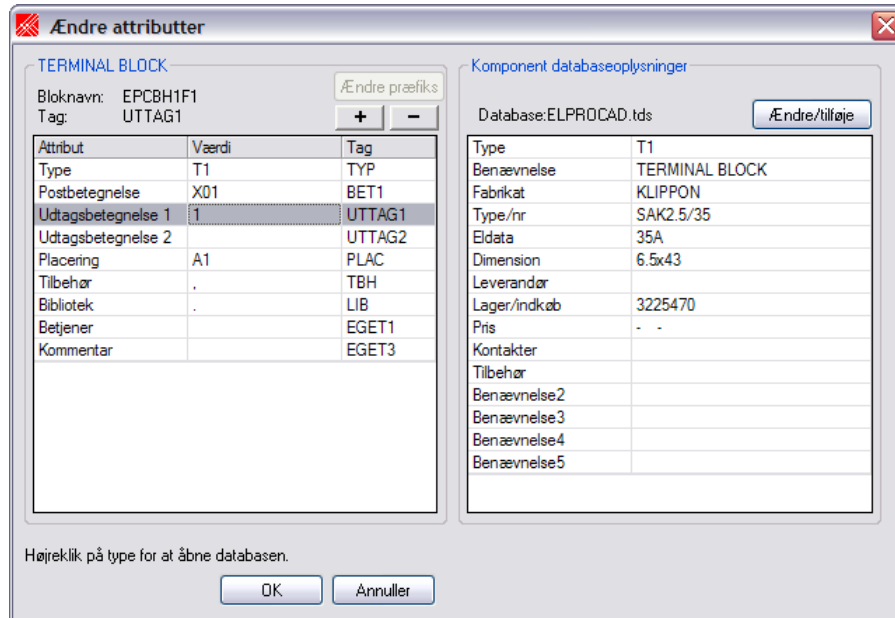
- Nye funktioner til automatisk indsættelse af tegningsnavn, dato og tid på valgfri placering på tegningen.
- Første højre klik i tegnemiljøet, når et objekt er markeret, giver ELPROCAD menu og yderligere et klik giver BricsCAD menu.



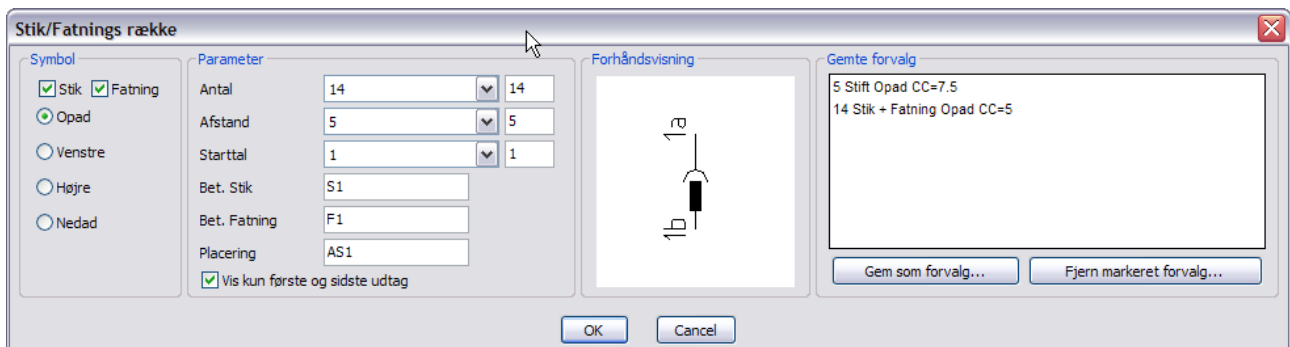
- Når der laves et **nyt blad** med *Flerbladsfunktionen* kan der vælges automatisk indsættelse af **strømvejslineal**.

## Funktionalitet og nyt i ELPROCAD IC 5.0

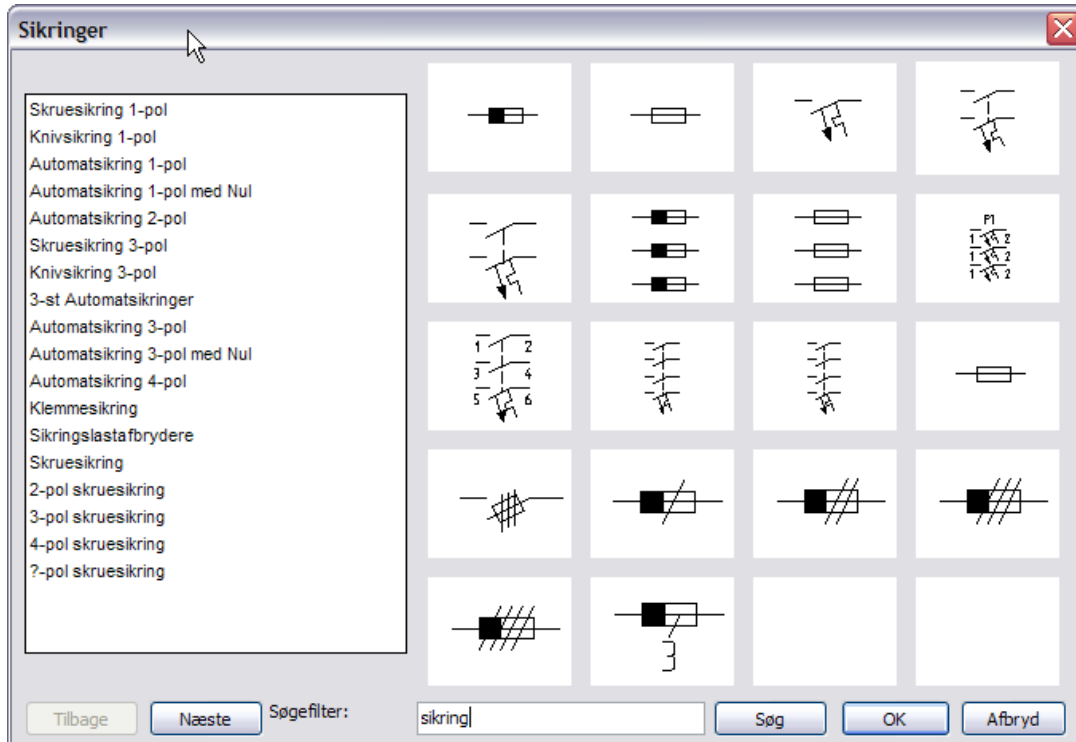
- Fasebetegnelser indsættes automatisk ved indsættelse af mange-ledere.
- Flere Et-streks symboler med forbedret funktionalitet.
- Opdateret dialog til mere effektiv håndtering af komponent indsættelse, herunder.



- Nye symboler til tegning af drift og regulering til VVS.
- Ny dialog til indsættelse og genbrug af **Stik/Fatning** i forskellige konfigurationer.



- Ny funktion til at søge i alle de medfølgende symboler, se eks. herunder:



- Med Filter-funktionen kan visning af medfølgende symboler begrænses, også søgning af standard og egne symboler.
- Ved en standard installation er + og - taster på det numeriske tastatur definerede til at vælge hhv. næste og forrige blad. Endvidere kan det ønskede bladnummer blot skrives.
- Bedre håndtering af EGNE symboler, idet der findes mulighed for at strukturere, erstatte og fjerne EGNE symboler.

